

# Statistische Berichte

des Statistischen Amtes des Saarlandes



Saarbrücken 1, Hardenbergstraße 3,

Fernsprecher 6 49 11

\*) H I 1 - m 7/70

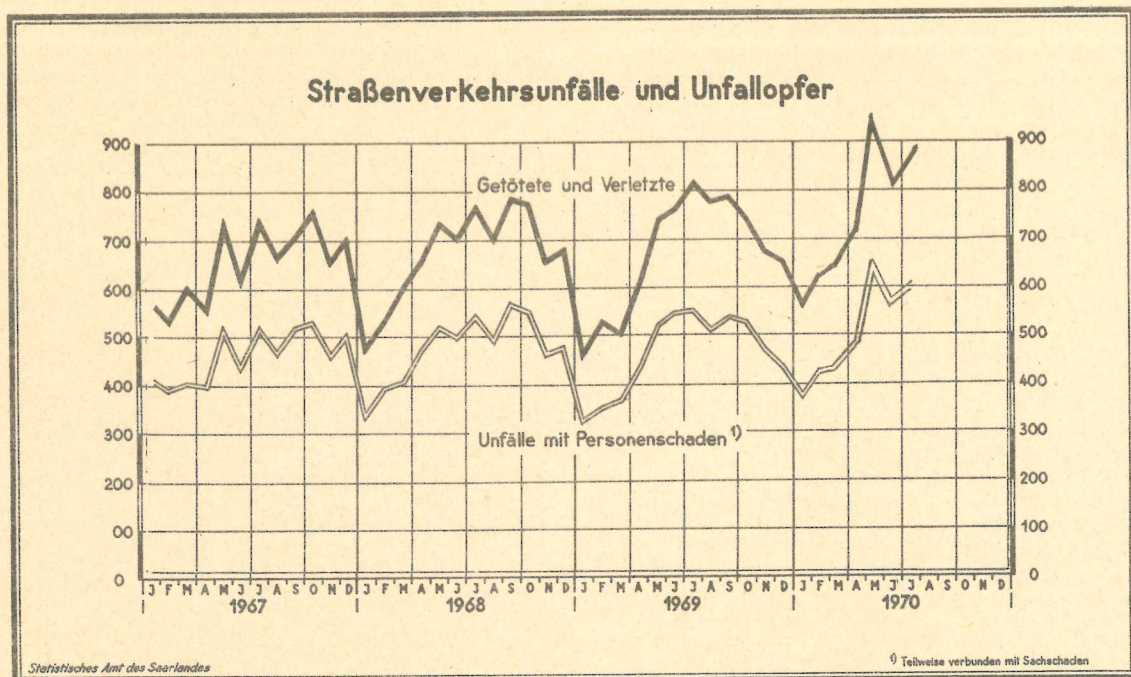
Ausgegeben am 18. September 1970

## Strassenverkehrsunfälle im Juli 1970

Im Monat Juli 1970 ereigneten sich im Saarland 2 096 Strassenverkehrsunfälle. Damit ist sowohl gegenüber dem Juni 1970 (+ 8,5 %) als auch im Vergleich zum Vorjahresmonat (+ 28,1 %) ein starker Anstieg zu verzeichnen. Von den gemeldeten Unfällen hatten 606 Personenschaden zur Folge, wobei 27 (Juli 69: 28) Menschen getötet, 239 (Juli 69: 279) schwer- und 617 (Juli 69: 512) leichtverletzt wurden.

In den Monaten Januar bis Juli 1970 wurden auf den saarländischen Strassen 13 550 Verkehrsunfälle polizeilich aufgenommen. Das sind 2 718 oder rund ein Viertel mehr als vor Jahresfrist.

In dieser Zeit wurden 148 (Vorjahr: 130) Personen getötet, 1 637 (Vorjahr: 1 442) wurden schwer- und 3 457 (Vorjahr: 2 869) leichtverletzt.



Statistische Berichte mit \*(Stern) vor der Nummerung enthalten Angaben, die alle Statistischen Landesämter für ihren Bereich unter gleicher Kennziffer veröffentlichen (Mindestveröffentlichungsprogramm der Statistischen Landesämter)

Nachdruck, auch auszugsweise, nur mit Quellenangabe gestattet.



# Unfälle und Verunglückte 1969 und 1970

Monat	Unfälle insgesamt		darunter Unfälle mit nur Sachschaden		Verunglückte Personen			
	1970	1969	1970	1969	Getötete		Verletzte	
					1970	1969	1970	1969
Januar	1 832	1 290	1 452	961	23	15	547	452
Februar	1 830	1 658	1 399	1 306	21	16	607	516
März	1 811	1 380	1 377	1 015	13	15	645	492
April	1 834	1 492	1 341	1 053	16	15	695	598
Mai	2 216	1 735	1 560	1 215	28	22	937	721
Juni	1 931	1 641	1 349	1 092	20	19	807	741
Juli	2 096	1 636	1 490	1 083	27	28	856	791
August		1 574		1 062		31		747
September		1 737		1 198		21		767
Oktober		1 703		1 175		21		721
November		1 947		1 475		30		642
Dezember		1 839		1 403		30		623
Januar - Juli	13 550	10 832	9 968	7 725	148	130	5 094	4 311

## Entwicklung der Straßenverkehrsunfälle ab 1960

Jahr	Straßenverkehrsunfälle		Beteiligte Verkehrsteilnehmer bei Unfällen mit Personenschaden					Unfallopfer			
	Saarland insgesamt	darunter mit Personenschad.	insgesamt	darunter				insgesamt	davon		
				Krafträder, Kraftroller	Personen- kraftwagen	Last- kraftwagen	Fuß- gänger		Ge- töte te 1)	Schwer- verletzte	Leicht- verletzte
1960	16 311	6 725	12 389	2 556	4 582	1 085	1 751	9 171	294	2 626	6 251
1961	15 575	6 023	11 087	2 101	4 478	964	1 632	8 179	254	2 475	5 450
1962	15 984	5 736	10 683	1 683	4 946	966	1 713	7 819	279	2 390	5 150
1963	17 204	5 644	10 511	1 332	5 320	842	1 661	7 732	260	2 325	5 147
1964	17 157	5 590	10 432	1 138	5 621	760	1 578	7 759	287	2 535	4 937
1965	17 898	5 413	10 145	745	5 472	743	2 166	7 491	293	2 377	4 821
1966	19 427	5 729	10 774	747	6 465	795	1 679	8 000	281	2 292	5 427
1967	19 687	5 602	10 444	703	6 525	636	1 603	7 903	264	2 454	5 185
1968	20 254	5 753	10 756	631	6 806	683	1 528	8 095	254	2 601	5 240
1969	19 632	5 594	10 528	645	6 782	663	1 482	8 074	263	2 589	5 222

1) Einschließlich der innerhalb 30 Tagen an den Unfallfolgen Gestorbenen.

## Unfallfolgen

### a) Schadensart

Monat	Unfälle insgesamt	Unfälle mit						
		nur Sachschaden zusammen	davon			Personen- und Sachschaden		
			Bagatell-unfälle	unter 1000 DM je Beteiligten	über 1000 DM je Beteiligten	davon Unfälle mit		
						Getöteten	Schwer-verletzten	Leicht-verletzten
Juli 1970	2 096	1 490	1 087	304	99	26	203	377
Juni 1970	1 931	1 349	1 032	206	111	19	245	318
Juli 1969	1 636	1 083	771	230	82	23	205	325

### b) Verunglückte Personen und Unfallbeteiligte

Art der Verkehrsbeteiligung	Verunglückte Personen insgesamt	davon						Unfallbeteiligte bei Unfällen mit Personenschaden		
		Getötete		Schwer-verletzte		Leicht-verletzte				
		zu-sammen	darunter unter 15 Jahren	zu-sammen	darunter unter 15 Jahren	zu-sammen	darunter unter 15 Jahren	innerhalb	außerhalb	insgesamt
								geschlossener Ortslage		
Krafträder, Kraftroller	69	4	—	24	—	41	—	52	14	66
Personenwagen	542	11	—	117	5	414	26	572	175	747
Kraftomnibusse, Obusse	6	—	—	—	—	6	—	10	2	12
Liefer- und Lastkraftwagen (einschl. Sattelschlepper und Zugmaschinen)	31	1	—	8	—	22	1	55	19	74
Sonstige Kraftfahrzeuge	—	—	—	—	—	—	—	—	1	1
Mopeds und sonstige Fahrräder mit Hilfsmotor	38	—	—	13	—	25	—	29	6	35
Fahrräder (ohne Hilfsmotor)	56	1	—	17	5	38	22	45	14	59
Sonstige Fahrzeuge	1	—	—	—	—	1	1	4	—	4
Fußgänger	138	10	4	59	32	69	30	133	6	139
Sonstige Verkehrsteilnehmer	2	—	—	1	—	1	—	2	—	2
Juli 1970	883	27	4	239	42	617	80	902	237	1 139
Juni 1970	827	20	2	295	63	512	87	848	250	1 098
Juli 1969	819	28	9	279	44	512	78	761	257	1 018



# Unfälle mit Personenschäden

Monat: Juli 1970

Straßenklasse	Unfälle			Unfallopfer			
	innerhalb geschlossener Ortslage	außerhalb	insgesamt	Getötete	Schwer- verletzte	Leicht- verletzte	insgesamt
<b>Straßenklasse</b>	-	7	7	1	1	7	9
Bundes-Autobahnen	131	56	187	12	74	200	286
Bundesstraßen	92	42	134	4	52	140	196
Landstraßen I. Ordnung	44	25	69	3	36	72	111
Landstraßen II. Ordnung	196	13	209	7	76	198	281
Andere Straßen							
<b>Alle Straßen zusammen</b>	<b>463</b>	<b>143</b>	<b>606</b>	<b>27</b>	<b>239</b>	<b>617</b>	<b>883</b>

## Vorläufige festgestellte unmittelbare Ursachen und Umstände bei Unfällen mit Personenschäden

Art der Ursache	Juli		Art der Ursache	Juli	
	1970	1969		1970	1969
a) Ursachen beim Fahrzeugführer	632	688	Sonstige Ursachen beim Fahrzeugführer	24	18
Verkehrstüchtigkeit	79	72	b) Technische Mängel, Wartungsmängel	12	14
Alkoholeinfluß	72	63			
Vorfahrt, Verkehrsregelung	109	78	c) Ursachen beim Fußgänger	103	97
Nichtbeachten der Vorfahrtregel „rechts vor links“ an Kreuzungen und Einmündungen	28	16	Alkoholeinfluß	8	2
Nichtbeachten der die Vorfahrt regelnden Verkehrszeichen (ohne Verkehrsampeln) an Kreuzungen und Einmündungen	77	57	Falsches Verhalten beim Überschreiten der Fahrbahn	85	83
Falsches Einordnen	3	10	Nichtbenutzen des Gehweges oder der vorgeschriebenen Straßenseite	2	4
Fehler beim Einbiegen, Ein- oder Ausfahren, Wenden	71	64	Spielen auf oder neben der Fahrbahn	3	7
Fehler beim Überholen, Vorbeifahren, Begegnen	115	86	d) Straßenverhältnisse	13	10
Zu schnelles Fahren	144	148	Glätte oder Schlüpfrigkeit der Fahrbahn	11	8
in Kurven und beim Abbiegen	98	118	Schlechter Zustand der Straßenoberfläche	1	-
unter Berücksichtigung anderer Umstände	46	30	e) Witterungseinflüsse	3	1
Falsches Verhalten gegenüber Fußgängern	34	30	f) Hindernisse auf der Fahrbahn	4	13
Zu dichtes Auffahren	38	35	Tier auf der Fahrbahn	3	9
Nichtbefolgen oder -beachten der Zeichengebung oder Beleuchtungsvorschriften	7	6	g) Sonstige Ursachen	1	3
Fehler beim Halten oder Parken	8	3	<b>Insgesamt (Summe a bis g)</b>	<b>768</b>	<b>688</b>

## Strassenverkehrsunfälle und Unfallopfer nach Kreisen

Kreisfreie Stadt  -  Landkreis	Straßenverkehrsunfälle						Unfallopfer					
	insgesamt	davon					Getötete <sup>2)</sup>		Schwerverletzte <sup>3)</sup>		Leichtverletzte <sup>4)</sup>	
		mit Personen <sup>1)</sup> schaden	mit nur Sachschaden									
			zusammen	davon			insgesamt	darunter unter 15 Jahren	insgesamt	darunter unter 15 Jahren	insgesamt	darunter unter 15 Jahren
				Bagatell- unfälle	unter 1 000 DM	über 1 000 DM						
				je Beteiligten								
Saarbrücken	431	72	359	280	60	19	2	-	22	3	72	9
Homburg	209	61	148	110	25	13	3	1	7	-	77	10
Merzig- Wadern	194	67	127	92	28	7	5	-	30	6	66	10
Ottweiler	231	93	138	95	32	11	3	2	39	8	81	11
Saarbrücken	413	118	295	200	80	15	6	1	48	6	125	16
Saarlouis	331	121	210	163	30	17	4	-	54	12	130	13
St. Ingbert	142	37	105	86	11	8	2	-	13	4	34	6
St. Wendel	145	37	108	61	38	9	2	-	26	3	32	5
Saarland	2 096	606	1 490	1 087	304	99	27	4	239	42	617	80

1) Unfälle mit nur Personenschaden sowie Personenschadensfälle in Verbindung mit Sachschaden. - 2) Einschließlich der innerhalb 30 Tagen an Unfallfolgen Gestorbenen. - 3) Stationärer Krankenhausbehandlung zugeführte Verletzte. - 4) Sonstige Verletzte.